



ÉCOLE PROFESSIONNELLE COMMERCIALE



POURQUOI CHOISIR NOS FORMATIONS ?



- Des formations en école et rémunérées en entreprise
- De larges perspectives de carrière et d'études
- Une maîtrise des langues avérée et certifiée
- Une aptitude élevée au travail en équipe
- Des compétences solides en informatique et multimédia

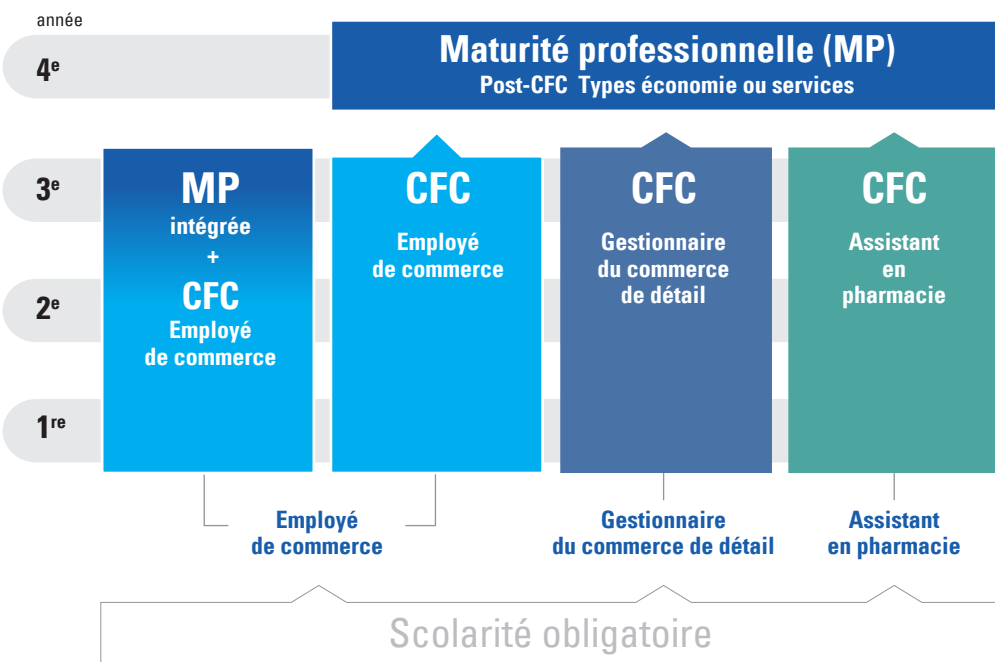


Une porte d'entrée dans le monde professionnel...

L'Ecole professionnelle commerciale offre la possibilité d'acquérir 3 métiers différents : **employé de commerce**, **gestionnaire du commerce de détail** et **assistant en pharmacie**.

Ces filières sont toutes certifiées par l'obtention d'un **CFC**. La formation duale proposée dans le cadre de nos filières assure l'intégration de la personne en formation au sein d'une entreprise ou d'une collectivité publique tout en suivant les cours à l'Ecole professionnelle commerciale.

Cette complémentarité qu'offrent les formations en apprentissage représente une très belle opportunité de pouvoir faire ses premiers pas dans le monde professionnel en bénéficiant d'une **activité rémunérée**.



Les métiers du commerce : qu'est-ce que c'est ?

Le développement de notre société et des **technologies de l'information et de la communication** influence fortement les métiers du commerce. La machine à écrire a laissé place aux ordinateurs portables et tablettes. Le travail seul devant son ordinateur s'est transformé en **travail en équipe**, coworking ou encore en homeworking.

Cette évolution rend les métiers du commerce extrêmement intéressants de par leur évolution rapide où l'on côtoie simultanément les technologies innovantes de l'information et les **relations humaines**.

... et la possibilité de poursuivre ses études !

Une maturité professionnelle : des études en perspective

Le déploiement des filières de l'Ecole professionnelle permet d'obtenir également une maturité professionnelle. Cette dernière peut se réaliser directement durant l'apprentissage en filière employé de commerce, afin de réussir le CFC et la maturité professionnelle après seulement 3 ans de formation.

Pour les autres filières, il est possible d'accomplir 1 année de formation scolaire à plein temps ou 2 ans en emploi afin d'obtenir une maturité professionnelle après le CFC.

Maturité professionnelle intégrée + CFC Employé de commerce

- Seule formation dans le Jura qui permet d'obtenir un CFC et une maturité professionnelle en 3 ans
- Entrée directe dans le monde professionnel ou possibilité de poursuivre ses études
- Activités multiples au sein de l'administration d'une entreprise privée ou publique
- Très bon niveau en langues étrangères, en gestion d'entreprise et en informatique
- Excellente réputation des diplômés

CFC Employé de commerce

- Entrée directe dans le monde professionnel ou possibilité de poursuivre ses études
- Activités multiples au sein de l'administration d'une entreprise privée ou publique
- Utilisation quotidienne des technologies de communication numériques modernes
- Contacts humains réguliers avec les clients et les partenaires de l'entreprise
- Enseignement orienté vers les compétences professionnelles

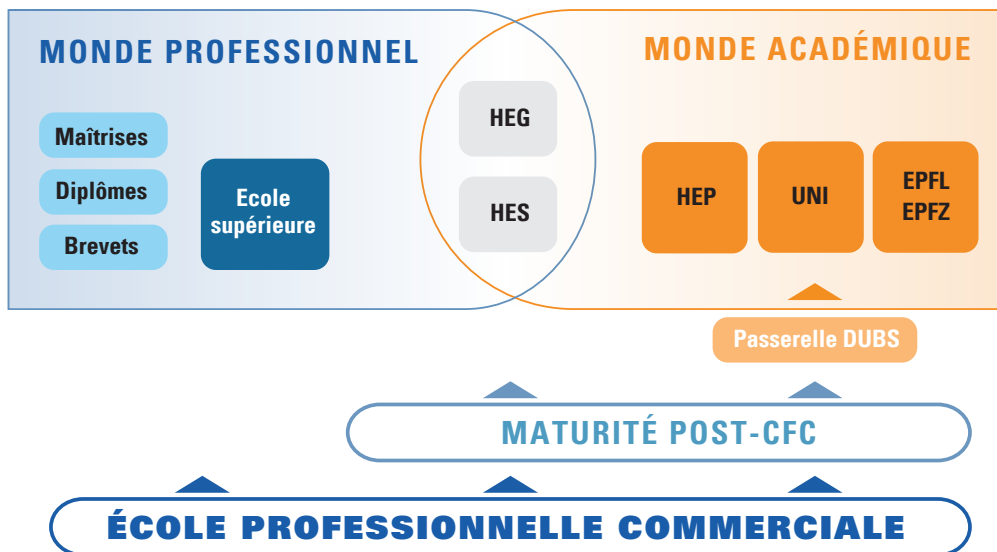
CFC Gestionnaire du commerce de détail

- Contacts humains constants
- Conseil à la clientèle
- Travail en équipe stimulant
- Formation commerciale accessible quelle que soit la provenance scolaire
- Enseignement orienté vers les compétences professionnelles

CFC Assistant en pharmacie

- Travail dans le domaine de la santé et du social
- Contacts humains fréquents
- Sens de l'empathie et travail dans une petite équipe dynamique
- Intérêt pour les sciences naturelles
- Enseignement orienté vers les compétences professionnelles

Plusieurs options et de nombreux débouchés



ÉCOLE PROFESSIONNELLE COMMERCIALE

SITE DE PORRENTRUY

Rue Thurmann 12

2900 Porrentruy

032 420 36 70

secr.divcom@jura.ch

SITE DE DELÉMONT

Rue de l'Avenir 33

2800 Delémont

032 420 77 00

secr.divcom@jura.ch

JURA CH
RÉPUBLIQUE ET CANTON DU JURA

DÉPARTEMENT DE LA FORMATION,
DE LA CULTURE ET DES SPORTS

**SERVICE DE LA FORMATION
POSTOBLIGATOIRE**



www.epc-jura.ch

